

日本芝草学会2013年度春季大会プログラム

会員各位ならびに芝草や緑化に興味をお持ちの皆様方に日本芝草学会2013年度春季大会開催のご案内を申し上げます。

本大会では、プログラムにありますように4部会の研究集会、芝草管理機械の安全使用についてのシンポジウムおよび研究発表を行います。多くの方々の参加をお待ちしております。

大会運営委員長 桑田 茂

記

1) 開催

6月15日(土曜日)

- 9:20 ~ 受付 明治大学中央校舎 6F メディアホール入口
9:50 ~ 11:50 ゴルフ場部会 明治大学中央校舎 6F メディアホール
「グリーンモアの最近5年の進化について-『刈込み』を主体に」
9:50 ~ 11:50 公園緑地部会 明治大学中央校舎 4F 0405教室
「都市緑地・公園緑地内におけるサッカー等競技場における芝生フィールド管理と
将来の競技場のあり方について(仮題)」
12:00 ~ 12:50 評議員会 明治大学中央校舎 4F 0408教室
12:00 ~ 資材等(企業・書籍)展示
. 明治大学中央校舎 6F メディアホールロビー
13:00 ~ 15:00 学会総会・日本芝生文化大賞授与式・学会賞授与式・受賞者講演
. 明治大学中央校舎 6F メディアホール
15:00 ~ 17:15 シンポジウム・パネルディスカッション
. 明治大学中央校舎 6F メディアホール
「芝草管理機械の安全使用について」 基調講演：中澤 昌久(株式会社共栄社)
17:30 ~ 19:30 懇親会 食堂館スクエア21 2F HILLS
※休憩室は中央校舎 4F 0406教室，大会本部は中央校舎 4F 0404教室。

6月16日(日曜日)

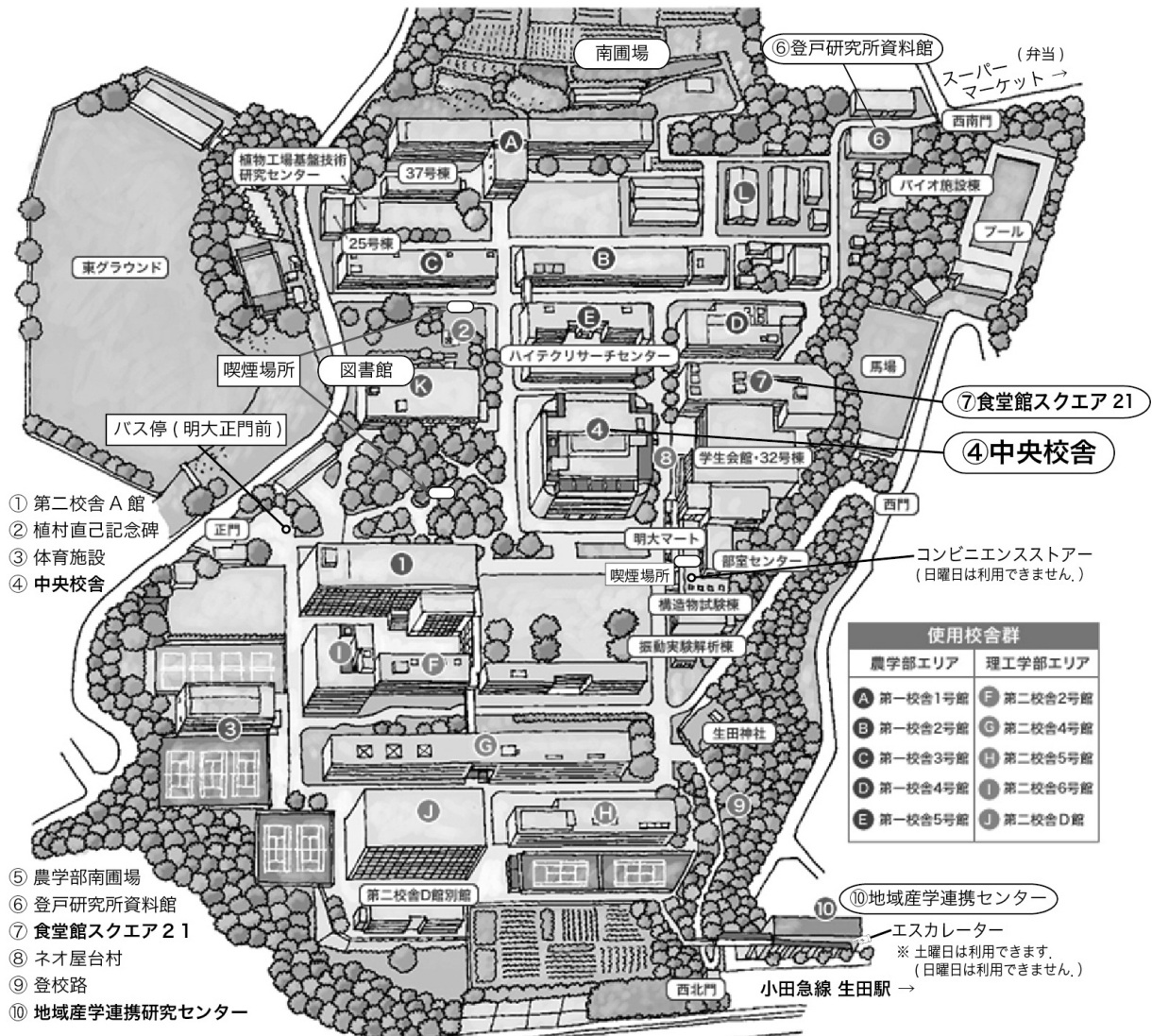
- 9:00 ~ 受付 明治大学中央校舎 6F メディアホール入口
9:30 ~ 11:30 校庭芝生部会 明治大学中央校舎 6F メディアホール
「校庭芝生化の到達点と課題」
9:30 ~ 11:30 グラウンドカバープランツ緑化部会
. 明治大学中央校舎 4F 0405教室
「ゴルフ場の魅力アップとグラウンドカバープランツの活用」
11:30 ~ 12:30 ポスターセッション・コアタイム
. 明治大学中央校舎 6F ロビー
12:30 ~ 16:00 研究発表(第一会場) 明治大学中央校舎 4F 0405教室
(第二会場) 明治大学中央校舎 3F 0304教室
※資材等展示は中央校舎メディアホールのロビーにて開催。
※休憩室は中央校舎 4F 0406教室，大会本部は中央校舎 4F 0404教室。

2) 会場のご案内

会場：明治大学生田キャンパス 中央校舎・食堂館スクエア21 HILLS（懇親会）

- I. 小田急線「生田駅」（準急・各駅停車）下車，南口より徒歩約10分
- II. 小田急線「向ヶ丘遊園駅」（快速急行・多摩急行を除く急行と準急・各駅停車のみ停車）下車，北口より小田急バスに乗車，「明大正門前」下車（終点）

※交通アクセス詳細は明治大学ホームページでもご覧になれます。



※ エスカレーターの利用について

生田駅から徒歩の場合，15日（土）は地域産学連携研究センター付属のエスカレーターが使用可能ですが，16日（日）についてはエスカレーターが運転停止となりますのでご注意ください。

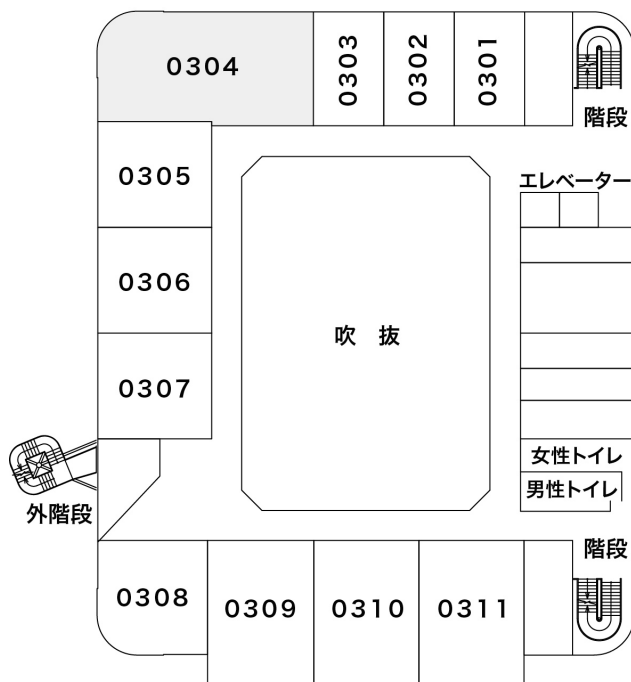
※ 昼食について

15日（土）は学内の食堂館やコンビニ等が営業しており，昼食にご利用いただけます。

16日（日）は食堂館やコンビニ等は営業いたしませんので，あらかじめ昼食をご用意していただくか，近隣のスーパーやコンビニをご利用ください。

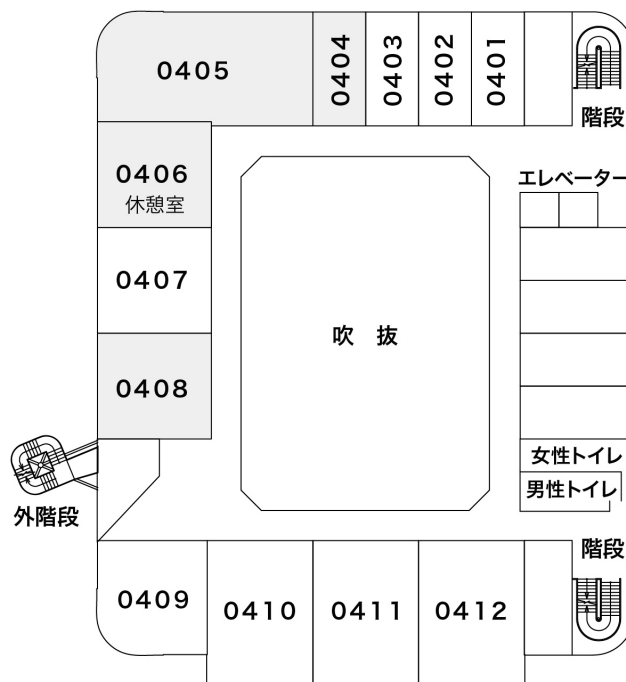
〈中央校舎マップ〉

研究発表(第二会場)

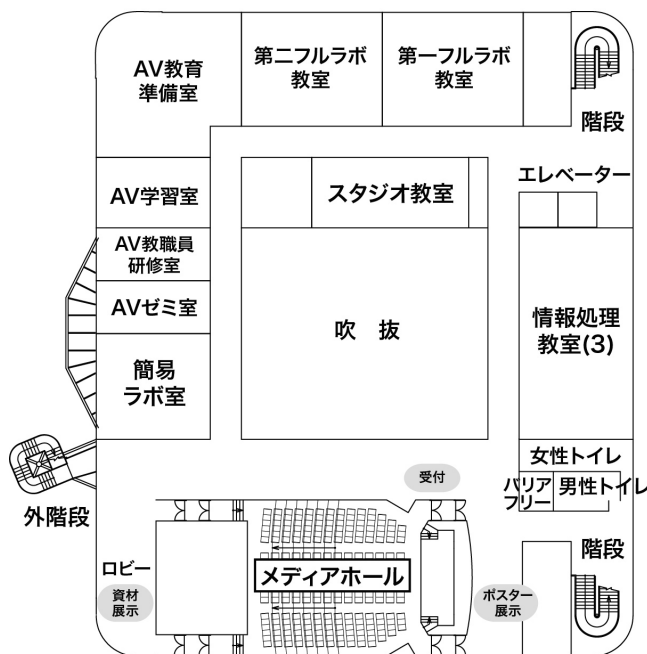


中央校舎 3 F

研究発表(第一会場)



中央校舎 4 F



中央校舎 6 F

3F	0304教室	研究発表(第二会場)
4F	0404教室	大会本部
	0405教室	公園緑地部会 GCP緑化部会 研究発表(第一会場)
	0406教室	休憩室
	0408教室	評議員会

6F	メディアホール入口・ロビー	
	受付	
	資材等(企業・書籍)展示	
	ポスターセッション	
	メディアホール	
	学会総会	
	芝草文化大賞・学会賞授与式	
	受賞者講演	
	シンポジウム・パネルディスカッション	
	ゴルフ場部会	
	校庭芝生部会	

3) 大会参加の事前申込 締切 平成25年5月31日(金)

- ・ 研究発表等の有無にかかわらず、大会参加を希望される会員の方は、会員宛に郵送されている参加申込書（郵便振替用紙）に氏名（ふりがな）と所属をご記入ください。また、参加該当箇所に「○」、支払金額など必要事項を記入してお申込ください。また、お一人様、一枚をご利用下さい。会員区分によって参加費が異なりますのでご注意下さい。
- ・ 領収書については、本支払票をもって替えさせていただきます。トラブル対応のため、受領証を参加時にご持参頂きますと幸いです。
- ・ 期限後は大会当日のお申し込みに限らせていただきます。その際は、事前割引が適用されませんのでご了承ください。

4) 大会等参加費

	事前申込による割引料金	6月1日(土)以降(当日払い)
大会参加費	5,000円(学生2,500円)	6,000円(学生3,000円)
懇親会	5,000円(学生2,500円)	6,000円(学生3,000円)

郵便振替口座

加入者名 日本芝草学会春季大会運営委員会
口座番号 00270 - 8 - 98584

5) 大会に関するお問い合わせ

日本芝草学会2013年度春季大会 運営委員会 事務局

事務局担当 桑田茂・輿水肇・糸山享・大里修一
〒214-8571 神奈川県川崎市多摩区東三田1-1-1 明治大学農学部
電話/FAX：044-934-7036(桑田)，044-934-7813(大里)
E-mail：info1@jsts-online.com

6) 2013年度春季大会運営委員会

(委員長) 桑田茂 (委員) 秋篠周太郎 浅井俊光 飯島健太郎 飯塚克身 糸山享 今和泉久生
大里修一 鬼原久和 木村正一 輿水肇 外木秀明 長倉亮一 藤崎健一郎 水庭千鶴子
矢口重治 山田孝雄 (顧問) 米山勝美

7) 研究発表会 (会場・プログラム) 明治大学生田キャンパス 中央校舎

第1会場 (中央校舎 4F 0405教室)

時間	講演番号	座長	題目
12:30-12:45	1-1	木村 正一	日本のゴルフ場グリーンにおける土壌分析値の傾向II。-アンモニア態窒素および硝酸態窒素のデータ分布から- ○宇城正和* *アクション植物科学研究所
12:45-13:00	1-2		日本のゴルフ場グリーンにおける葉身分析値の傾向I。-季節変動と各栄養素の測定値分布について- ○宇城正和* *アクション植物科学研究所
13:00-13:15	1-3		生育環境条件が異なる2つのグリーンのベントグラス葉身部とその生育土壌の同時化学分析 ○一谷多喜郎*・伊藤正憲*・平口祥邦**・中村亮太**・辰巳広徳***・中西恒**** *(財)関西グリーン研究所**トモグリーン・ケミカル(株)***蛭川造園土木(株)****元(社)宝塚ゴルフ倶楽部
13:15-13:30	1-4	加藤 正広	芝草葉身の表皮構造についてI。-ナノサナーチ顕微鏡によるマイクロレンズ様構造体の観察- ○宇城正和*・竹村太郎**・箕輪貴司** *アクション植物科学研究所**独立行政法人物質材料研究機構
13:30-13:45	1-5		ベントグラスの葉身分析から得られた知見 第三報:ベントグラスにおける葉身分析の結果から見る貯蔵性炭水化物の変化について ○大川隆久*・村上憲司*・堀薫*・新谷雅恵* *株式会社 大川屋
13:45-14:00	1-6		Physiological and adaptational response of turfgrasses to salinity stress ○Ran XU*, Hideyasu FUJIYAMA** *The united graduate school of agricultural science, Tottori University ** Faculty of agriculture, Tottori University
14:00-14:15	1-7	宇城 正和	競技場のハイブリッドバミューダグラスにおけるカリウム・カルシウム施肥の効果 ○加藤陽子*・趙徹*・木村正一*・上浜利雄** *東洋グリーン株式会社**東洋メンテナンス株式会社
14:15-14:30	1-8		ピートモスを用いて土壌改良を行った石灰ダストにおけるハイブリッドバミューダグラスの生育反応 ○加藤正広*・安藤光一* *千葉県農林総合研究センター
14:30-14:45	1-9		日照条件が競技場のハイブリッドバミューダグラスに及ぼす影響 ○瀬田美佳*・趙徹*・木村正一*・鴨志田慎吾**・内山智之** *東洋グリーン株式会社**東洋メンテナンス株式会社
14:45-15:00	1-10		夏越し期間中のグリーンにおけるベントグラスの茎および根系生育の経時変化 ○島田直仁*・白幡玲奈*・吉國幸二**・出山正充***・幸村陽子****・木村正一***** *住化グリーン株式会社**鷹之台カンツリー倶楽部***船橋カントリー倶楽部****東洋メンテナンス株式会社*****東洋グリーン株式会社
15:00-15:15	1-11	一谷 多喜郎	温暖・高温期のクレーピングベントグラスに発生するPythium属菌による病害について ○佐々木伸浩*・鈴木良祐*・早川敏広*・景山幸二** *株式会社理研グリーン**岐阜大学流域圏科学研究センター
15:15-15:30	1-12		ピリベンカルブのダラスポット病防除特性 ○早川敏広*・佐々木伸浩*・鈴木良祐*・貴田健一**・山田茂雄*** *(株)理研グリーン**クミアイ化学工業(株)***日本曹達(株)
15:30-15:45	1-13		PCR-DGGE法を用いた芝草栽培土壌における微生物相の調査 ○松岡美里*・糸山享*・米山勝美*・桑田茂*・大里修一* *明治大学農学部

第2会場（中央校舎 3F 0304教室）

時間	講演番号	座長	題目
12:30-12:45	2-1	小笠原勝	グラスステ水和剤のベントグラスに及ぼす生育促進作用(第1報) ○小澤友理子・熊田秀治・鎌田祐介 *日本農業株式会社 総合研究所
12:45-13:00	2-2		コウライグリーンへのクオリティ向上を目的とした植物成長調整剤の新しい使い方 ○永江繁政・藤木絵里子・阪本順・松谷知子・植野義章 *公益財団法人日本植物調節剤研究協会・株式会社ニチノ緑化・株式会社理研グリーン・一般社団法人門司ゴルフ倶楽部
13:00-13:15	2-3		光がジラム水和剤の藻類防除効果に及ぼす影響 ○東八重瞳・松田和則・神谷雄次 *丸和バイオケミカル株式会社
13:15-13:30	2-4	土田邦夫	維管束植物による <i>Nostoc commune</i> (藍藻類、シアノバクテリア) の生育阻害に関する研究 ○中野武登・水島茂樹・本田良宏・清水幸弘・極楽寺ひとみ *広島生物環境研究所・広島カンツリー倶楽部八本松コース・環境アシスト
13:30-13:45	2-5		新規除草剤インダジフラムに関する研究 第3報 雑草種子深度別除草効果および他剤混用、連用処理の検討 ○小淵茂俊・八田隆行・鈴木久人 *バイエル クロップサイエンス株式会社・Conan芝試験室
13:45-14:00	2-6		新規芝生用除草剤KUH-062Hに関する研究 第2報 芝生除草剤としての作用特性 ○三浦豊・松谷知子・岩田卓也・早川敏広・高橋優樹 *(株)理研グリーン・クミアイ化学工業(株)
14:00-14:15	2-7	矢口重治	新規芝用殺菌剤ベンフルフェンに関する研究 第1報 ○中村新・小淵茂俊・雪ノ浦邦恭・執行拓宇・狗田鉄也・大竹裕久・山本英樹 *バイエル クロップサイエンス株式会社
14:15-14:30	2-8		セントオーガスチングラスいもち病の病原同定とライグラス類いもち病の発病特性 ○月星隆雄・清多佳子・増中章・岡部郁子 *農研機構 畜産草地研究所
14:30-14:45	2-9		プログラム散布によるベントグリーンの夏季衰退の軽減(Ⅱ) ○伊藤正憲・一谷多喜郎・雪ノ浦邦恭・八田隆行・趙徹・木村正一・片山仁司 *(財)関西グリーン研究所・バイエルクロップサイエンス(株)・Conan芝試験室・東洋グリーン(株)・千刈カンツリークラブ
14:45-15:00	2-10	高橋新平	仮設住宅の緑のカーテンに対する住民の評価 ○飯島健太郎・足立泰美・涌井史郎・大森靖広・吉田一居 *桐蔭横浜大学工学部・桐蔭横浜大学大学院工学研究科・東京都市大学環境情報学部・東急住生活研究所
15:00-15:15	2-11		仮設住宅における緑のカーテンの植栽と暑熱環境緩和効果 ○足立泰美・涌井史郎・大森靖広・吉田一居・飯島健太郎 *桐蔭横浜大学大学院工学研究科・東京都市大学環境情報学部・東急住生活研究所・桐蔭横浜大学工学部
15:15-15:30	2-12		2012年夏期における日射量と温湿度からみた芝生の生育状態 ○菊池佐智子・奥水肇 *東北大学大学院生命科学研究所・明治大学農学部
15:30-15:45	2-13	飯島健太郎	「校庭常緑化」への指針 ～教員・住民・専門家、そして児童～ ○加藤朋之 *山梨大学大学院教育学研究科
15:45-16:00	2-14		植栽基盤へのウレタン樹脂の混入が芝草の生育と踏圧耐性に及ぼす影響 ○小椋佳・篠永誉央・高橋輝昌・長谷川啓示 *千葉大学大学院園芸学研究科・株式会社アコーディア・ゴルフ・アップコン株式会社
16:00-16:15	2-15		芝生校庭の環境と児童の心身の健康に関する調査 ○赤嶺光・倉谷美知子・川本悠史・モハメド アムザド ホサイン・玉城政信 *琉球大学農学部

ポスターセッション（中央校舎 ロビー）

コアタイム	講演番号	座長	題 目
11:30-12:30	3-1	佐藤節郎	Growth and contents of inorganic nutrient during cultivation in zoysiagrass ○Eun-Ji Bae*· Kwang-Soo Lee*· Eun-Hui Han*· Yong-Bae Park* *Southern Forest Research Center, Korea Forest Research Institute, Jinju, 600-300, Korea
	3-2		An analysis on morphological variation of natural zoysiagrass in South Korea ○Eun-Ji Bae*· Kwang-Soo Lee*· Eun-Hui Han*· Yong-Bae Park* *Southern Forest Research Center, Korea Forest Research Institute, Jinju, 600-300, Korea
	3-3		Characteristics of floral organ and pollen of natural zoysiagrass in South Korea ○Eun-Ji Bae*· Kwang-Soo Lee*· Jin-Yeong Hwang*· Yong-Bae Park* *Southern Forest Research Center, Korea Forest Research Institute, Jinju, 600-300, Korea
	3-4		Insecticidal activity of some plant extracts and insecticides against <i>Exomala orientalis</i> ○Dong-Soo Kim*· Eun-Ji Bae*· Kwang-Soo Lee*· Sang-Myeong Lee**· Dong-Woon Lee** *Southern Forest Research Center, Korea Forest Research Institute, Jinju, 600-300, Korea **Major of Applied Biology, Kyungpook National University, Sangju, Gyeongbuk, 742-711, Korea
	3-5		日本芝によるストロンチウムおよびセシウムの吸収と植物体の分布 徐冉* *鳥取大学大学院連合農学研究科

<注意事項>

口頭発表の時間は「発表時間 12 分＋質疑応答 3 分 = 1 人当たり 15 分間」です。パワーポイントを利用して発表される方は、「当日 11:30 ～ 12:20」の間に各会場のコンピューターのデスクトップにある当該座長のフォルダーに CD-R または USB メモリー等でデータの転送をお願い致します。また、その際には必ず動作および表示状況の確認をお願い致します。会場のコンピューターは Microsoft Windows のみ利用可能、Microsoft Office2003 以上、Office2010 対応可能です。

日本芝草学会事務局

〒110-0016 東京都台東区台東 1-26-6 植調会館 6 階

TEL : 03-3834-6385 FAX : 03-3834-6888 E-mail : jsts@jcom.home.ne.jp

日本芝草学会ホームページ <http://www.jsts-online.com/start/>